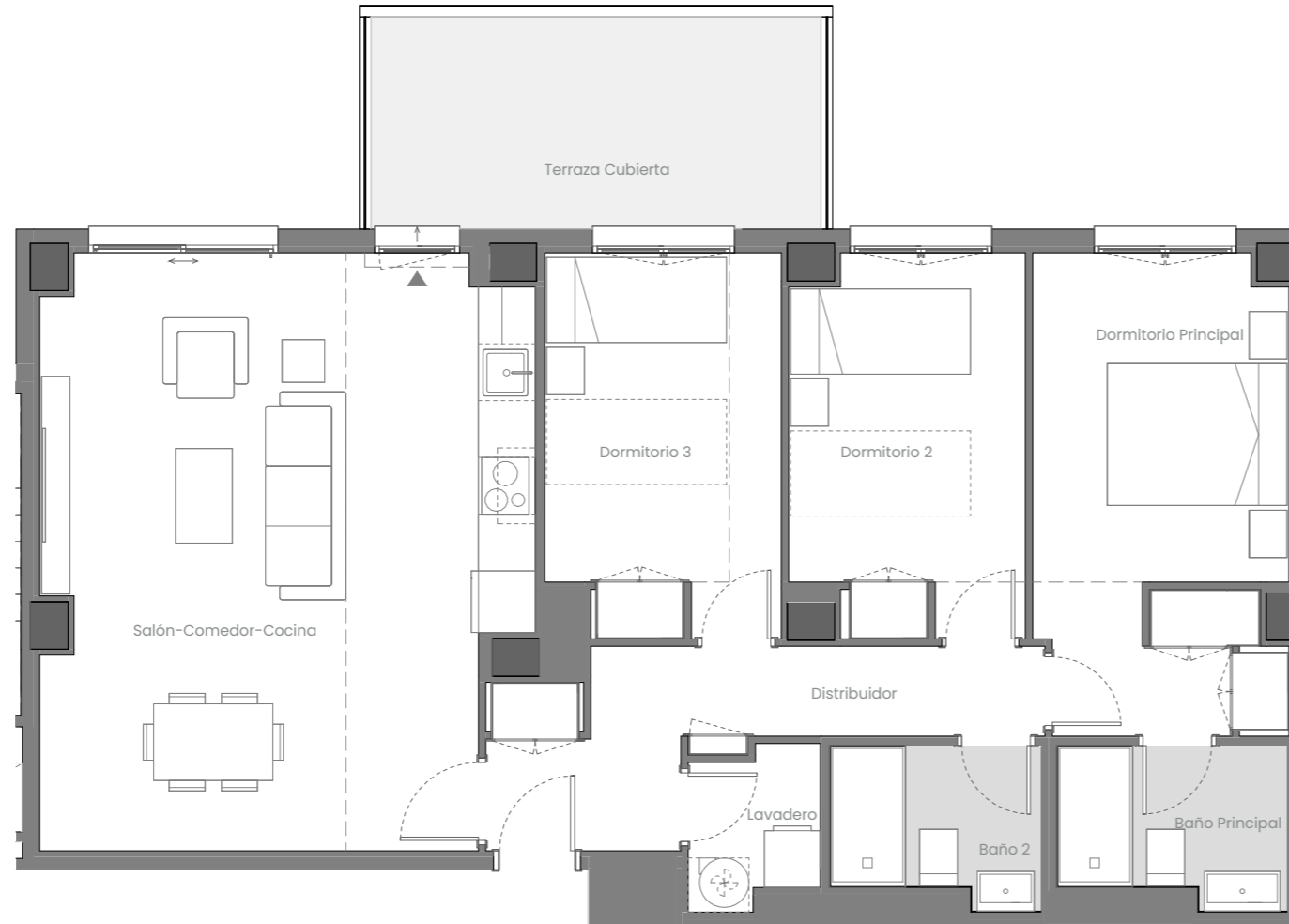
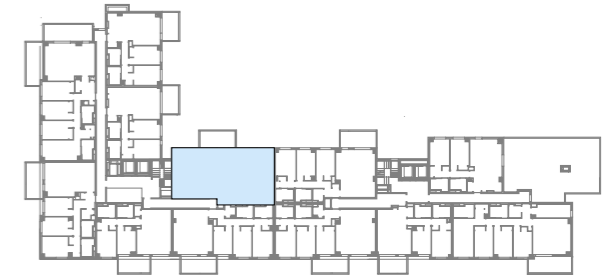


EMPLAZAMIENTO



CUADRO DE SUPERFICIES

Salón-Comedor-Cocina	31,05 m ²
Distribuidor	7,64 m ²
Dormitorio Principal	13,12 m ²
Dormitorio 2	9,63 m ²
Dormitorio 3	9,86 m ²
Baño Principal	3,84 m ²
Baño 2	3,49 m ²
Lavadero	2,16 m ²
Total Sup. Útil Interior	80,79 m²
Terraza Cubierta	10,66 m ²
Total Sup. Útil Exterior	10,66 m²

Superficie construida propia	94,78 m²
Superficie construida con ZZCC*	114,24 m²

Según Decreto BOJA 218/2005	
Superficie útil total	86,12 m²
Superficie construida con ZZCC	120,14 m²

*No se incluyen terrazas

Vivienda 021 - Bloque B1 - Portal P1 - Planta P03 - Puerta G



La información aquí contenida puede ser modificada durante el transcurso de la ejecución de la obra por exigencias técnicas y jurídicas, sin que ello implique menoscabo en el nivel global de calidades. El mobiliario, incluido el de cocina, se refleja a efectos meramente decorativos, sin que se incluya en la oferta. Los peldaños de acceso a la vivienda y salidas a patios, puede alterarse en función de la rasante de las calles y corresponde a la D.F. fijar el criterio.